



PROGRAMUL PRIORITIZAT DE REABILITARE A DRUMURILOR DIN REPUBLICA MOLDOVA





INFORMAȚIA GENERALĂ DESPRE REȚEAUA DRUMURILOR PUBLICE

Rețeaua drumurilor:

Drumuri publice

10 635 km, inclusiv:

Naționale

5 857 km,

Locale

De importanță raională

3 708 km

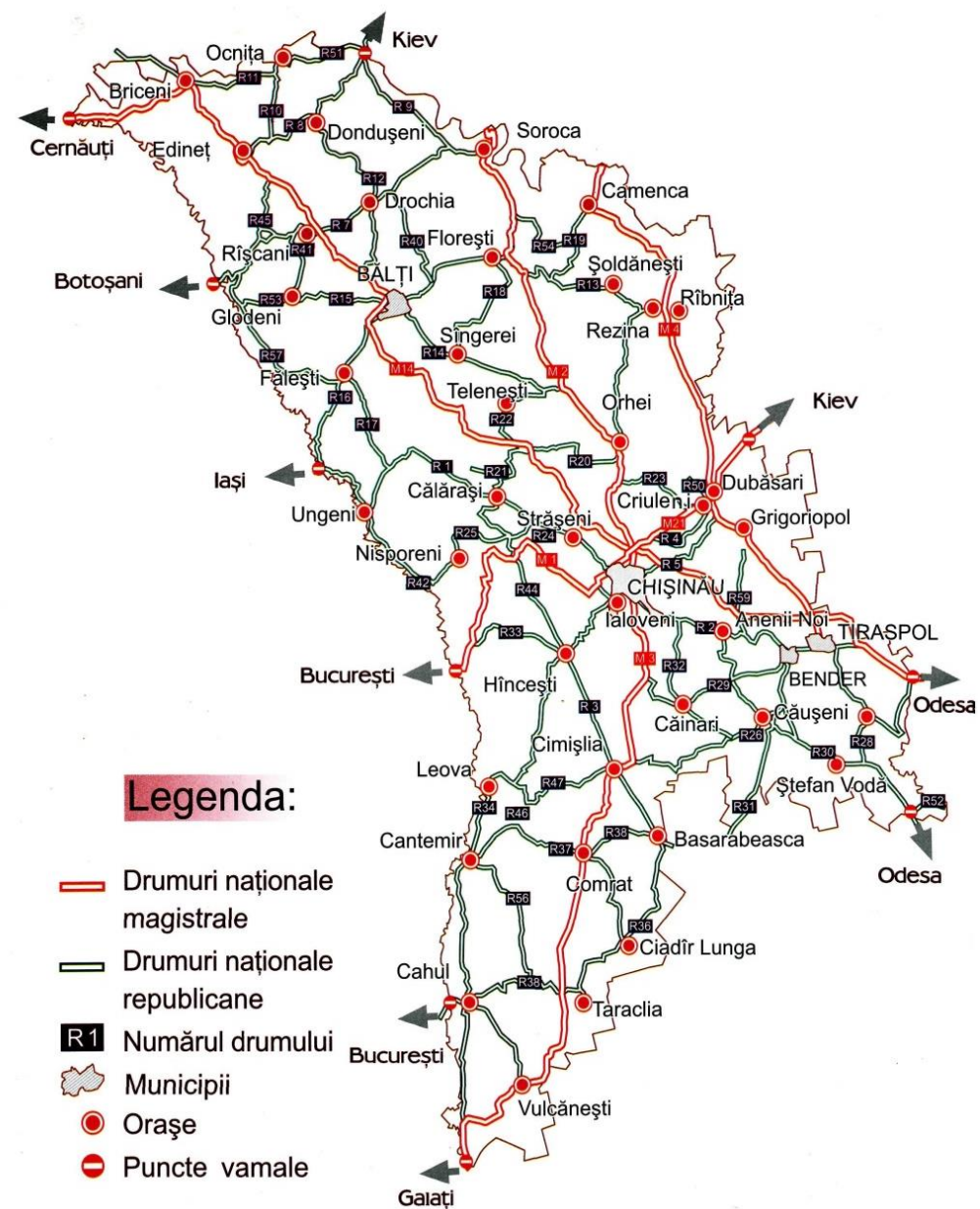
Administrate de autorități

Din stânga Nistrului

1 070 km

Drumuri comunale, străzi

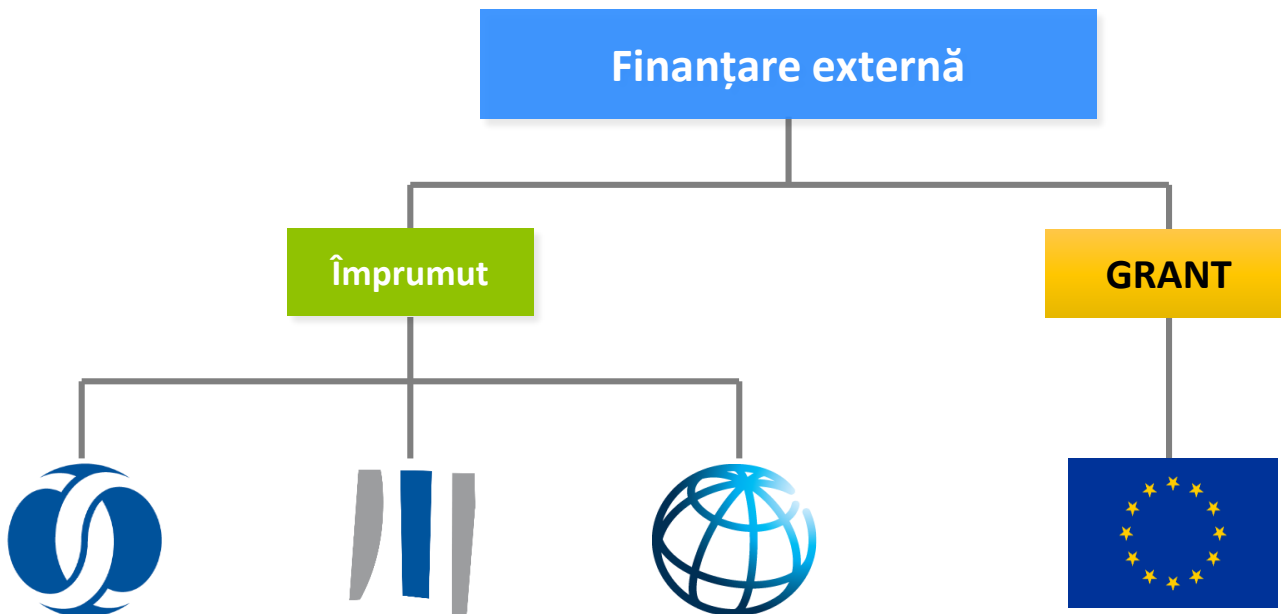
≈ 30 000 km






PROGRAMUL ÎN SECTORUL DRUMURILOR

Intervenții în mai mult de 800 km de drumuri
Investiție totală – mai mult de 630 mil. EUR



-  REABILITATE PÎNĂ ÎN ANUL 2019 - 415 KM
-  ÎN PROCES DE REABILITARE – 540 KM



REȚEAUA PRIORITARĂ A DRUMURILOR

 **REȚEAUA PRIORITARĂ*** – 1730 km

 **REȚEAUA SECUNDARĂ** – 4127 km



* Definită în Strategia de Transport și Logistică
pentru anii 2013-2022



LANSAREA PROIECTELOR ÎN 2020

Lansate lititații:

R13 Bălți – Florești - R 14 (reabilitare și modernizare)

km 0+000 – km 39+830

Cost estimativ 704,0 mil. lei

R21 Morozeni – M5 (modernizare)

km 21+200 – km 34+200

Cost estimativ 110 mil. lei

M2 Drumul de centură a mun. Chișinău, sector nr.2 (modernizare)

km 86+280 – km 94+480

Cost estimativ 615 mil. lei

M2 Drumul de centură a mun. Chișinău, sector nr. 3 (modernizare)

km 96+000 – km 105+000

Cost estimativ 410,0 mil. lei

R30 Căușeni - Ștefan Vodă (reabilitare și modernizare)

km 82+160 – km 100+880

Cost estimativ 131,5 mil. lei

R31 Tudora Palanca (reabilitare și modernizare)

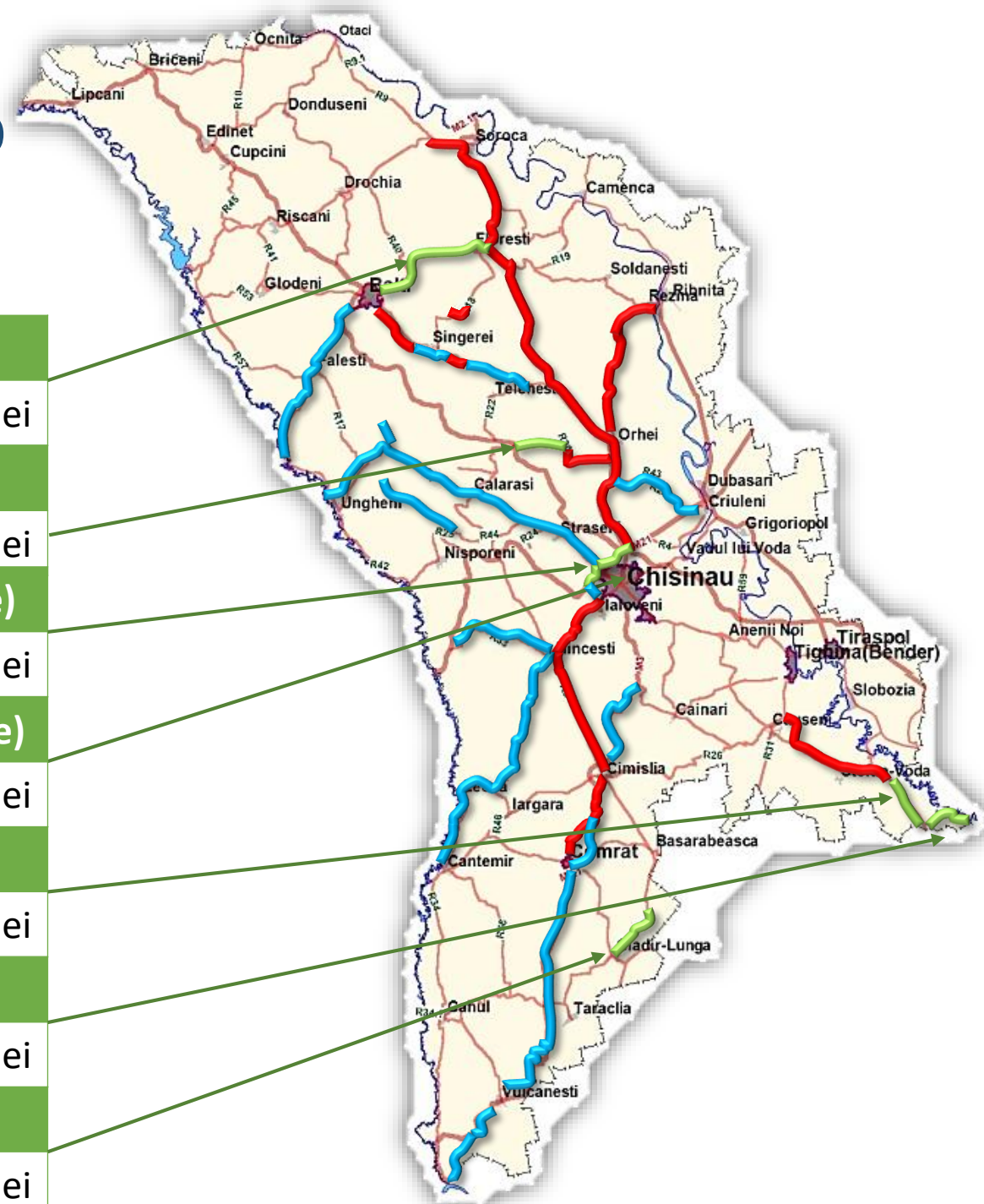
km 0+000 – km 11+000

Cost estimativ 100,0 mil. lei

R36 Tvardița – Ciadîr Lunga (reabilitare)

km 20+310 – km 32+710

Cost estimativ 100,0 mil. lei





LANSAREA PROIECTELOR ÎN 2020

Lansate licitații:

G98 Lozova – M1 (reabilitare și modernizare)

km 2+820 – km 8+720

Cost estimativ 90,0 mil. lei

G109 Delacău – Bulboaca (reabilitare)

km 7+990 – km 9+130

km 13+400 – km 19+430

Cost estimativ 120,0 mil. lei

G122 Sagaidacul Nou – Mihailovca (reabilitare)

km 5+140 – km 18+080

Cost estimativ 145,0 mil. lei

R26 Mihailovca – Cimișlia (reabilitare)

km 83+300 – km 85+800

Cost estimativ 35,0 mil. lei

G125 Cimișlia – Iargara (reabilitare)

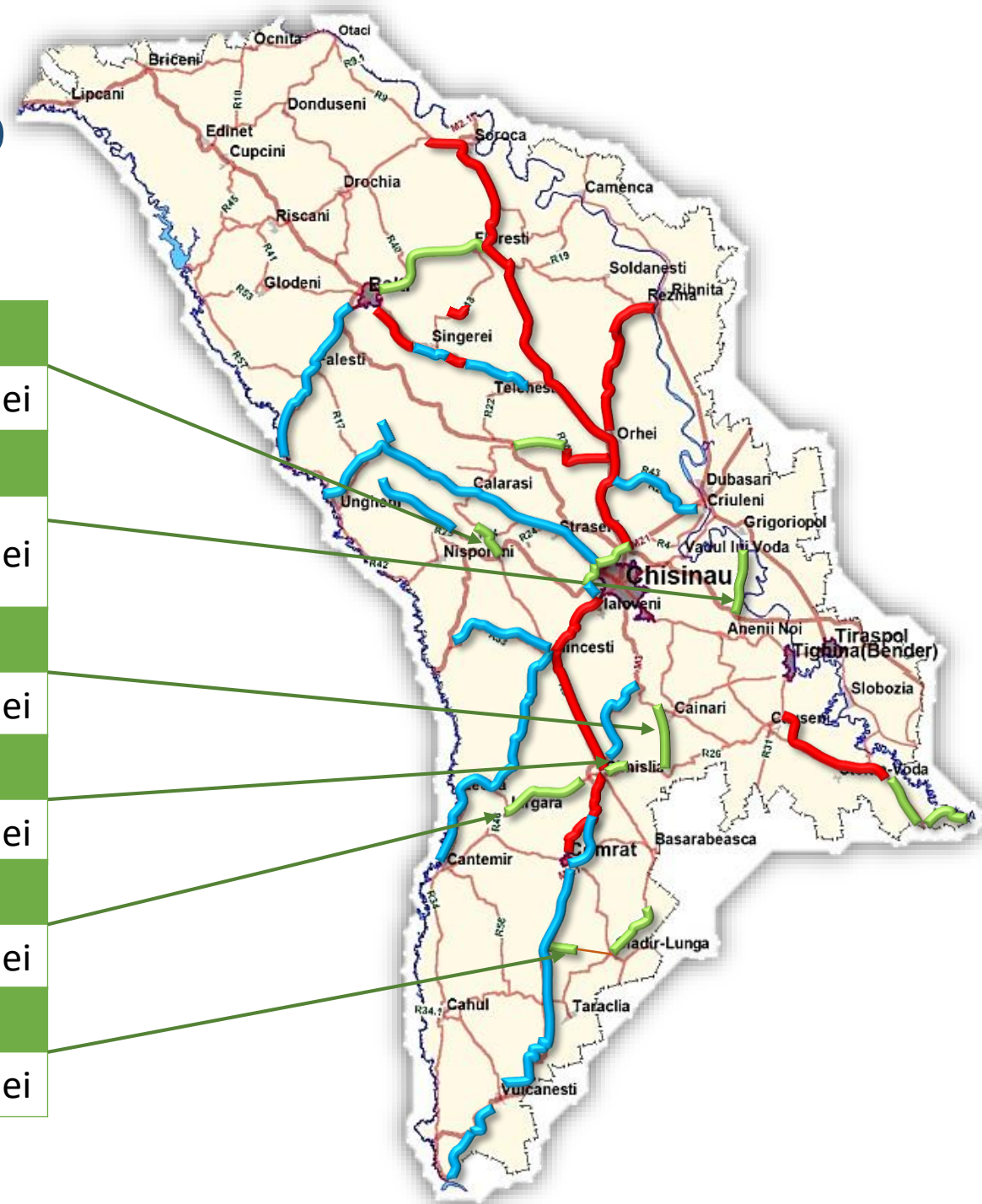
km 2+700 – km 24+500

Cost estimativ 165,0 mil. lei

G135 Baurci – Congaz (reabilitare și modernizare)

km 10+000 – km 18+000

Cost estimativ 45,0 mil. lei





LANSAREA PROIECTELOR ÎN 2020

Urmează lansarea:

M5 Criva – Bălți (reabilitare și modernizare)

km 0+000 – km 133+000

Cost estimativ 2 440 mil. lei

G50 Florești – Nicolaevca – Sîngerei (reabilitare)

km 0+000 – km 22+000

km 27+000 – km 42+000

Cost estimativ 150 mil. lei

M3 Ocolire Cimișlia (construcție)

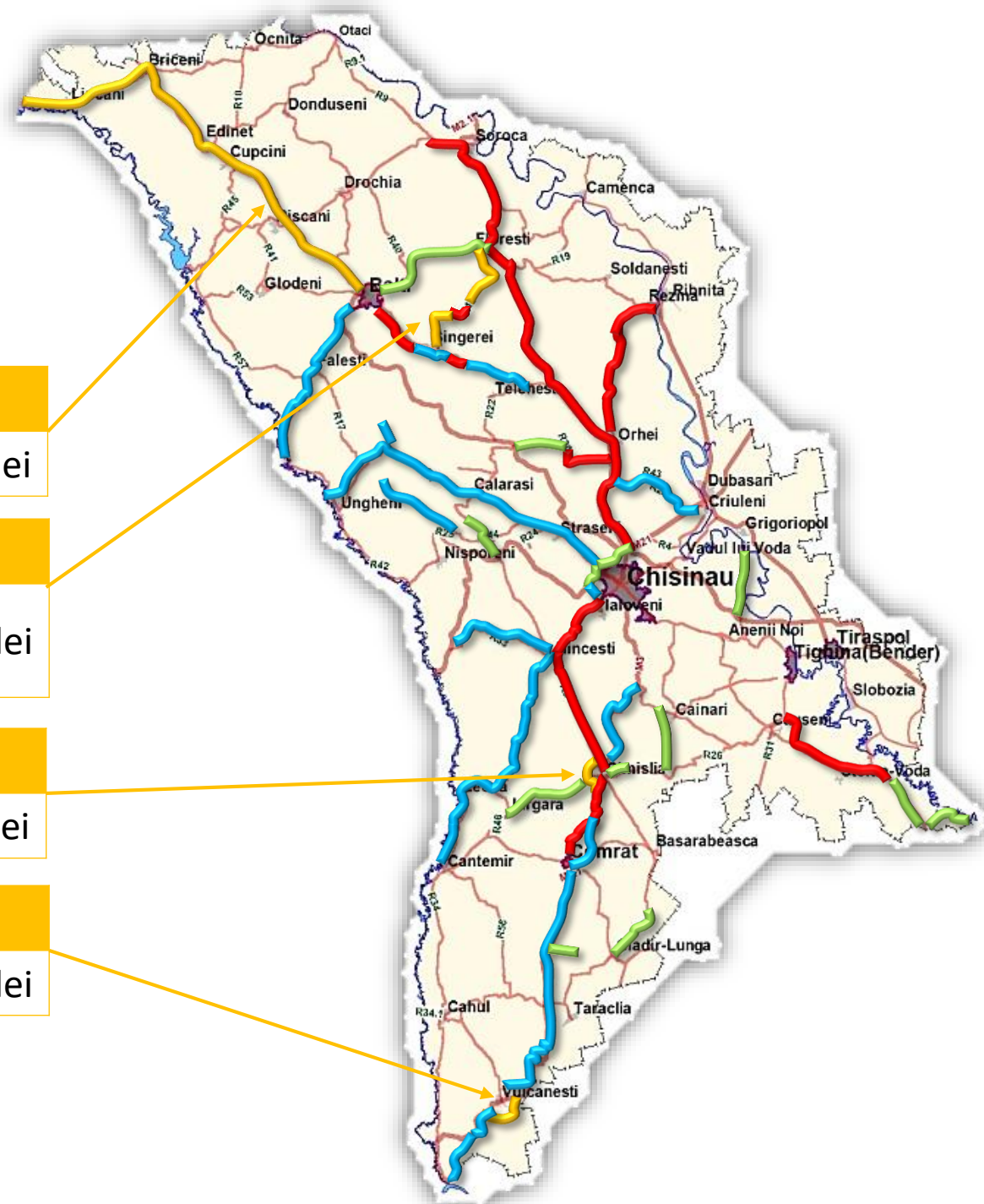
km 0+000 – km 7+200

Cost estimativ 230 mil. lei

M3 Ocolire Vulcănești (construcție)

km 0+000 – km 8+580

Cost estimativ 170 mil. lei





LANSAREA PROIECTELOR ÎN 2020

Urmează lansarea:

R9 Soroca – Arionești (reabilitare)

km 0+000-km 30+950

Cost estimativ 416 mil. lei

Finanțare BERD

Coridor 10 Țințăreni - Trifești - R20

km 0+000 – km 36+350

Cost estimativ 218 mil. lei

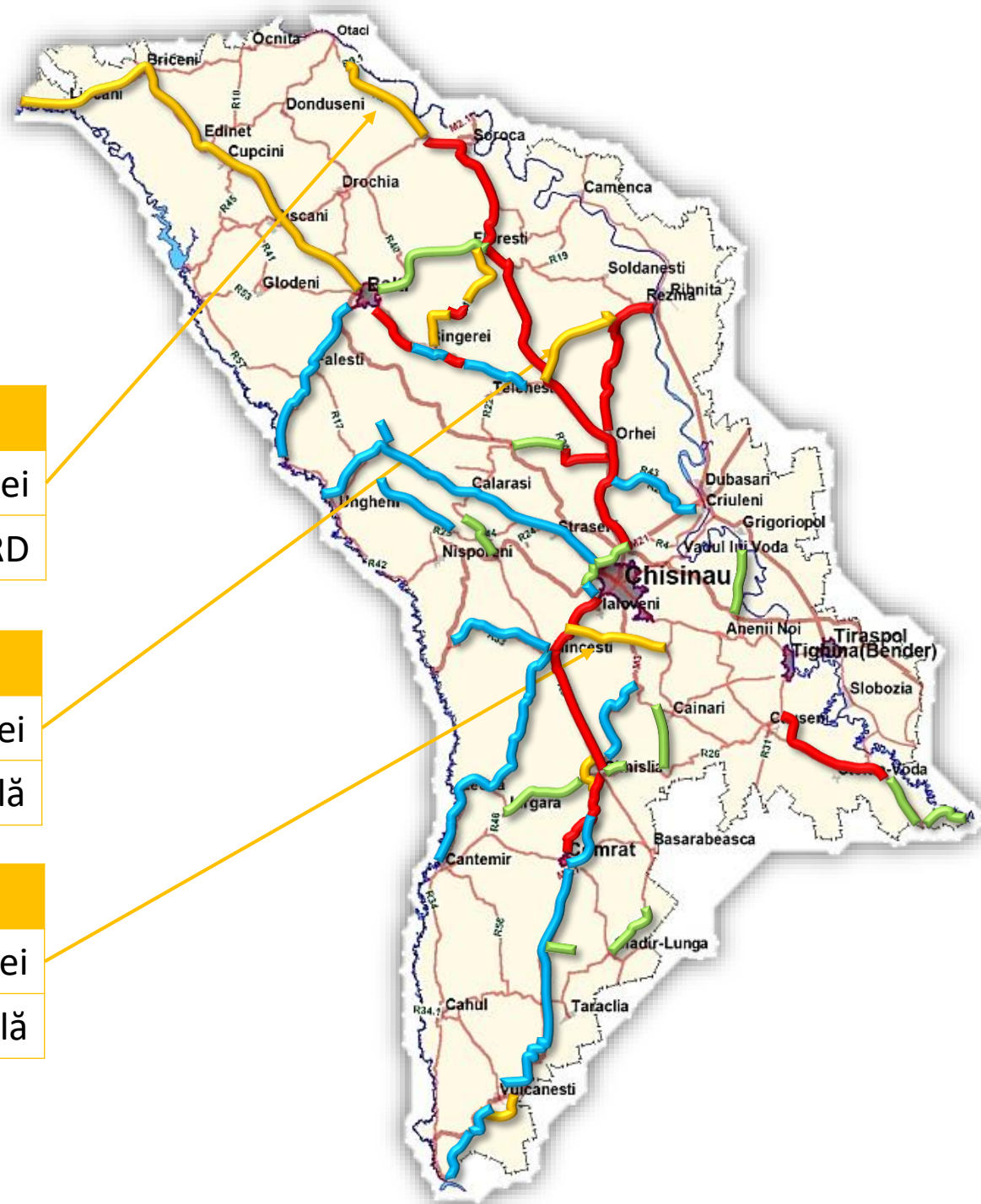
Finanțare Banca Mondială

Coridor 16 R3 –Pojăreni –Țipala

km 0+000 – km 34+600

Cost estimativ 207 mil. lei

Finanțare Banca Mondială





LANSAREA PROIECTELOR ÎN 2020

DRUMURI ÎN PROCES DE REABILITARE/CONSTRUCȚIE – 540 km

Cost estimativ – 7 350 mil. lei

LANSARE 2020/LUCRĂRI REABILITARE – 460 km

Cost estimativ - 6 600 mil. lei

PLANIFICATE PE TERMEN MEDIU/PROIECTARE – 850 km

Cost estimativ – 15 300 mil. lei

FONDUL RUTIER

Întreținerea și reparația drumurilor naționale - 1 718 mil. lei

Întreținerea și reparația drumurilor raionale – 660 mil. lei

„DRUMURI 2020” Program de reparația a drumurilor naționale, locale comunale și străzi – 1 000 mil. lei





MULȚUMESC PENTRU ATENȚIE !





PROGRAMUL PRIORITIZAT DE REABILITARE A DRUMURILOR DIN REPUBLICA MOLDOVA (PROIECTE)





Reabilitarea drumului R13 Bălți – Florești - R 14, km 0+000 – km 39+830

Lungimea sectorului – 39,83 km;

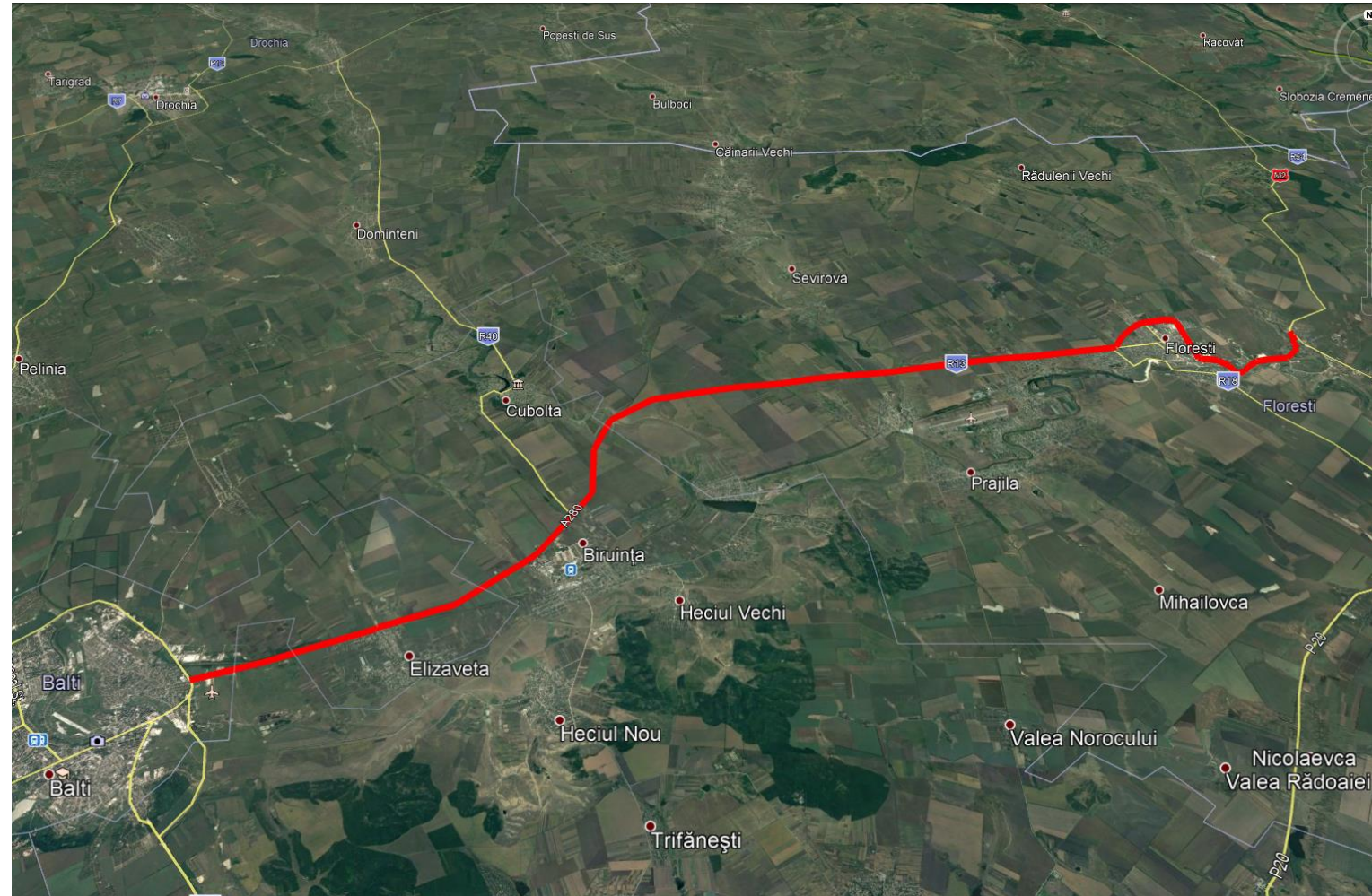
Cost estimativ – 704 mil. lei;

Termen executare - 2 ani;

Categoria tehnică III – 2 benzi

Lucrări majore:

- Lucrări de terasament;
- Reabilitare sistem rutier;
- Reabilitare 5 poduri (L=191m);
- Reabilitare podețe 31 buc.





Reabilitarea drumului G50 Florești – Nicolaevca – Sîngerei, km 0+000 – km 22+000 și km 27+000 – km 42+000

Lungimea sectorului – 37,00 km;

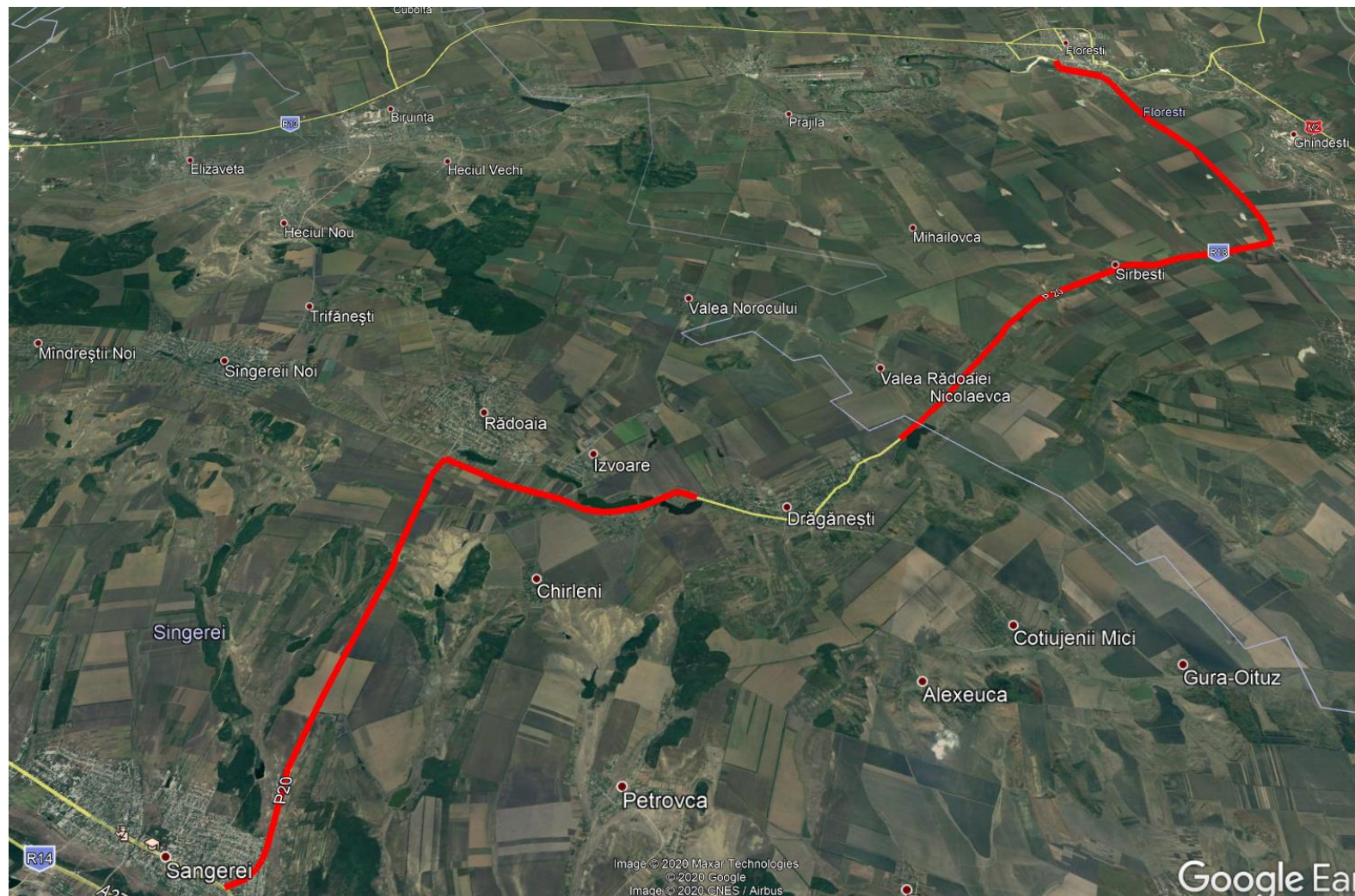
Cost extimativ – 150 mil. lei;

Termen executare - 2 ani;

Categoria tehnică IV – 2 benzi

Lucrări majore:

- Lucrări de terasament;
- Reabilitare sistem rutier;
- Reabilitare sistem de evacuare a apelor.





Reabilitarea drumului R26 Mihailovca – Cimișlia km 83+300 – km 85+800

Lungimea sectorului – 2,50 km;

Cost extimativ – 35 mil. lei;

Termen executare - 1 an;

Categoria tehnică III – 2 benzi

Lucrări majore:

- Lucrări de terasament;
- Reabilitare sistem rutier;
- Reabilitare sistem de evacuare a apelor.





Reabilitarea drumului R30 Căușeni - Ștefan Vodă, km 82+160 – km 100+880

Lungimea sectorului – 18,72 km;

Cost extimativ – 131,5 mil. lei;

Termen executare - 2 ani;

Categoria tehnică III – 2 benzi

Lucrări majore:

- Lucrări de terasament;
- Reabilitare sistem rutier;
- Reabilitare sistem de evacuare a apelor.





Reabilitarea drumului R31, R30 - Tudora - Palanca, km 0+000 – km 11+000

Lungimea sectorului – 11,00 km;

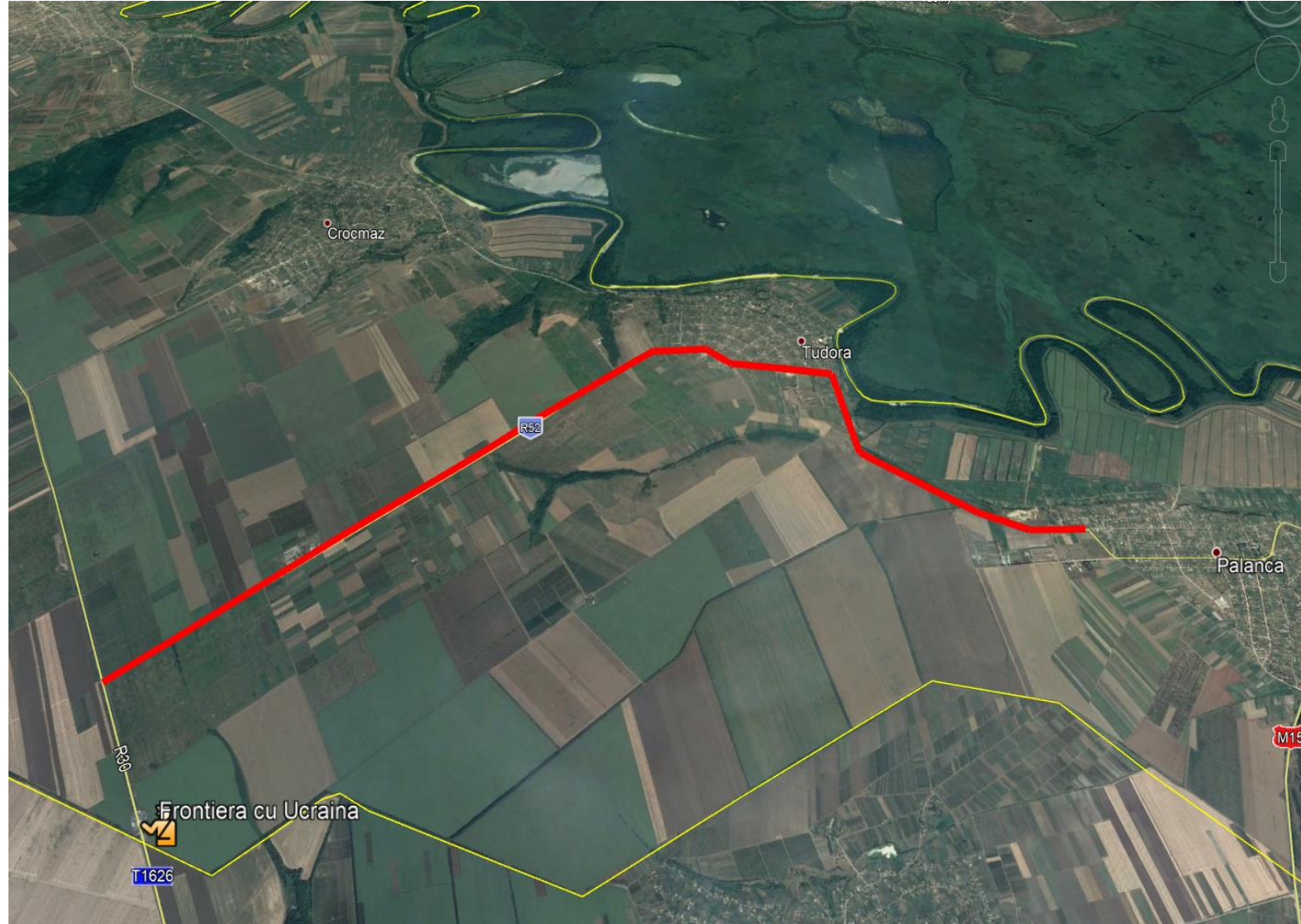
Cost estimativ – 100,0 mil. lei;

Termen executare - 2 ani;

Categoria tehnică III – 2 benzi

Lucrări majore:

- Lucrări de terasament;
- Reabilitare sistem rutier;
- Reabilitare sistem de evacuare a apelor.





Reabilitarea drumului R36 Tvardița – Ciadîr Lunga , km 20+310 – km 32+710

Lungimea sectorului – 12,40 km;

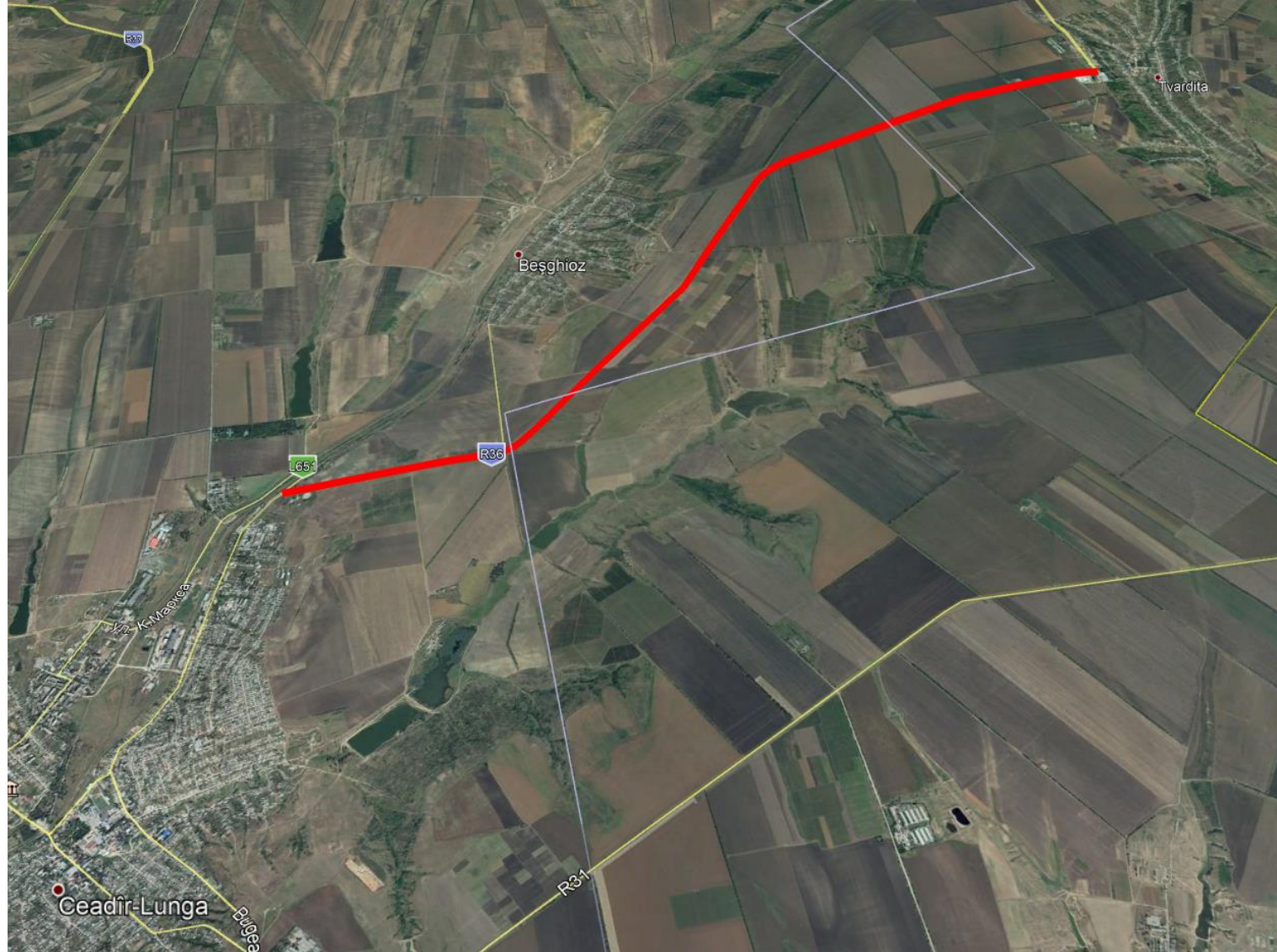
Cost estimativ – 100,0 mil. lei;

Termen executare - 2 ani;

Categoria tehnică IV – 2 benzi

Lucrări majore:

- Lucrări de terasament;
- Reabilitare sistem rutier;
- Reabilitare sistem de evacuare a apelor.





Modernizarea M2 Drumul de centură a mun. Chișinău, sector nr. 3 km 96+000 – km 105+000

Lungimea sectorului – 9,0 km;

Cost estimativ – 410,0 mil. lei;

Termen executare - 3 ani;

Categoria tehnică I-b – 4 benzi

Lucrări majore:

- Extindere la 4 benzi
- Lucrări de terasament;
- Reconstrucție sistem rutier;
- Intersecții denivelate





Reabilitarea drumului G98 Lozova – M1, km 2+820 – km 8+720

Lungimea sectorului – 5,90 km;

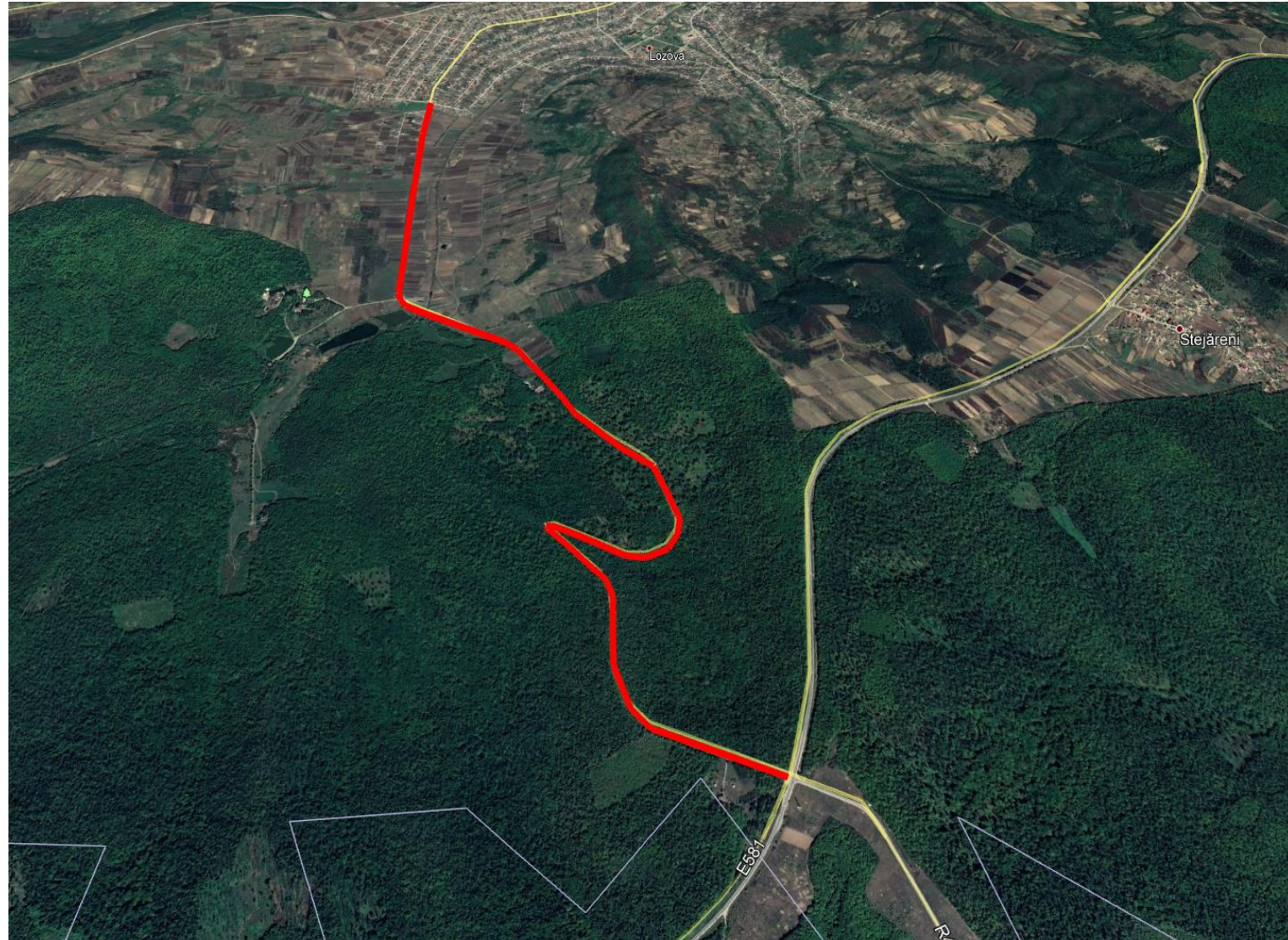
Cost estimativ – 90,0 mil. lei;

Termen executare - 1 an;

Categoria tehnică IV – 2 benzi

Lucrări majore:

- Lucrări de terasament;
- Reabilitare sistem rutier;
- Reabilitare sistem de evacuare a apelor.





Reabilitarea drumului G109 Delacău – Bulboaca, km 7+990 – km 9+130 și km 13+400 – km 19+430

Lungimea sectorului – 7,17 km;

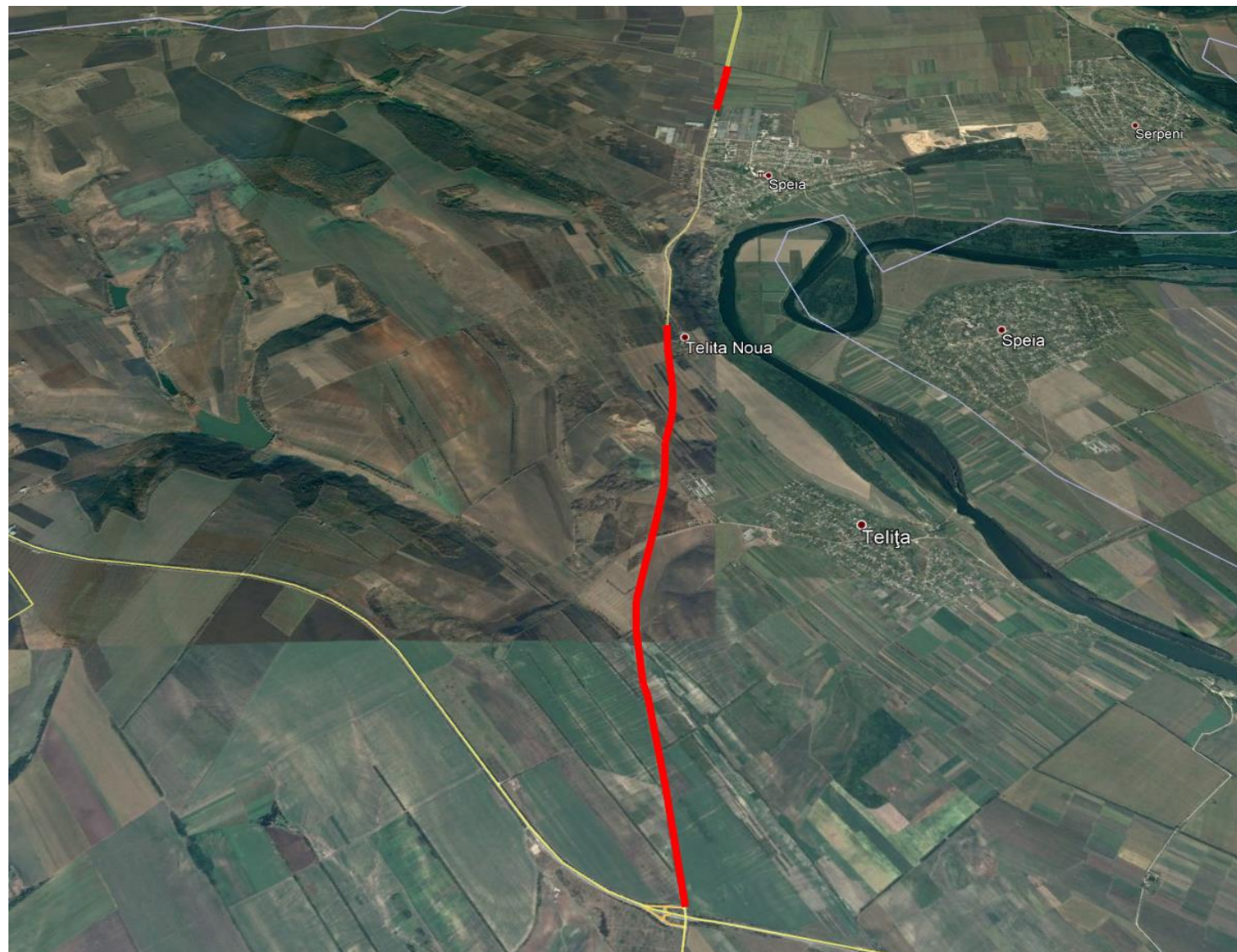
Cost estimativ – 120,0 mil. lei;

Termen executare - 2 ani;

Categoria tehnică III – 2 benzi

Lucrări majore:

- Lucrări de terasament;
- Reabilitare sistem rutier;
- Reabilitare sistem de evacuare a apelor.





Reabilitarea drumului G122 M3-Sagaidacul Nou - Satul Nou-Mihailovca-R26, km 5+140 – km 18+080

Lungimea sectorului – 12,94 km;

Cost estimativ – 145,0 mil. lei;

Termen executare - 2 ani;

Categoria tehnică IV – 2 benzi

Lucrări majore:

- Lucrări de terasament;
- Reabilitare sistem rutier;
- Reabilitare sistem de evacuare a apelor.





Reabilitarea drumului G125 Cimișlia – Iargara, km 2+700 – km 24+500

Lungimea sectorului – 14,84 km;

Cost estimativ – 165,0 mil. lei;

Termen executare - 2 ani;

Categoria tehnică IV – 2 benzi

Lucrări majore:

- Lucrări de terasament;
- Reabilitare sistem rutier;
- Reabilitare sistem de evacuare a apelor.





Reabilitarea drumului G135 Baurci – Congaz, km 10+000 – km 18+000

Lungimea sectorului – 8,0 km;

Cost estimativ – 45,0 mil. lei;

Termen executare - 1 an;

Categoria tehnică IV – 2 benzi

Lucrări majore:

- Lucrări de terasament;
- Reabilitare sistem rutier;
- Reabilitare sistem de evacuare a apelor.





Reabilitarea drumului M5 Criva – Bălți , km 0+000 – km 133+000

Lungimea sectorului – 133,0 km;

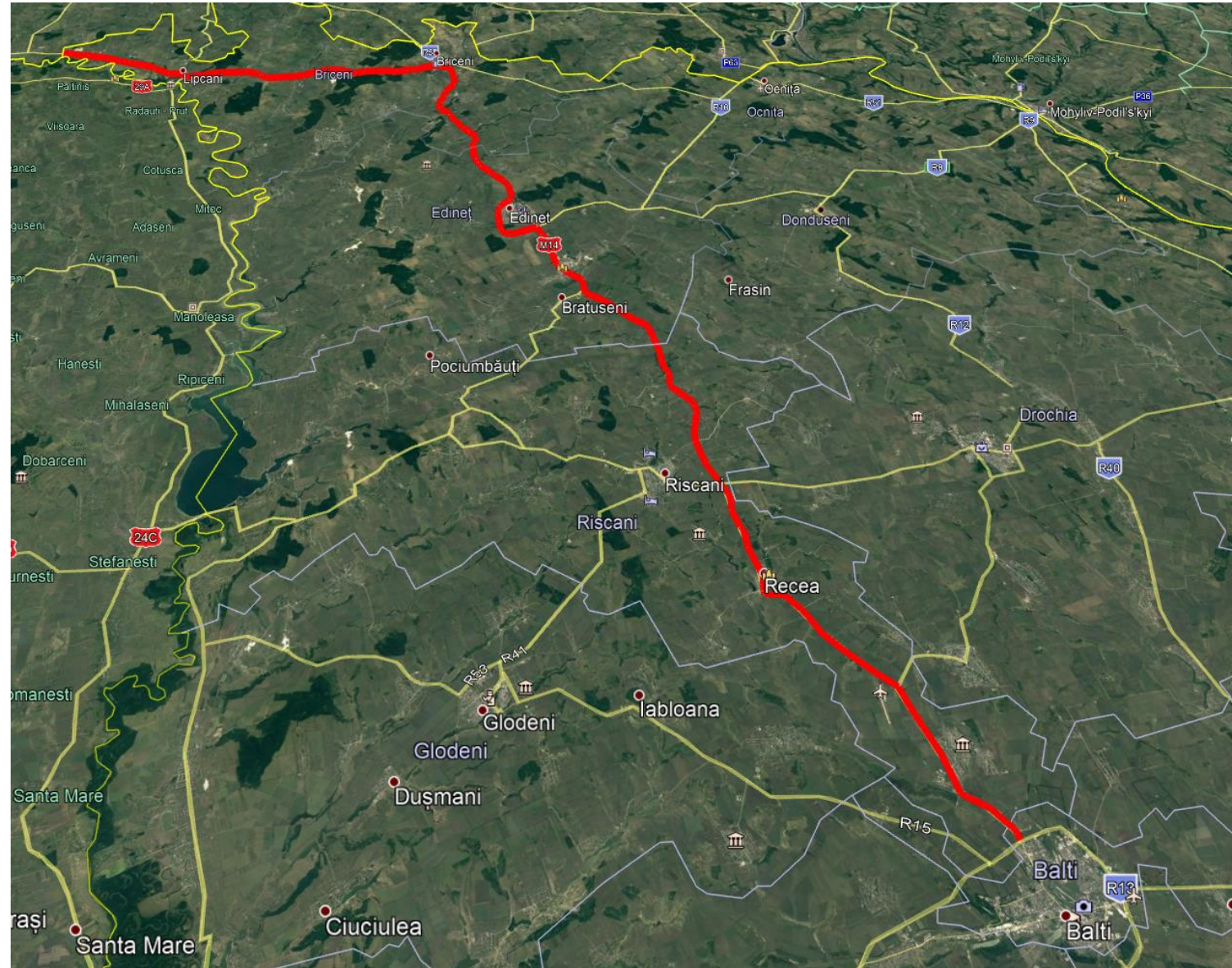
Cost estimativ – 2 440,0 mil. lei;

Termen executare - 3 ani;

Categoria tehnică II- III – 2-4 benzi

Lucrări majore:

- Lucrări de terasament;
- Reabilitare sistem rutier;
- Reabilitare lucrărilor de artă.





Reabilitarea drumului R21 Morozeni – M5 , km 21+200 – km 34+200

Lungimea sectorului – 13,0 km;

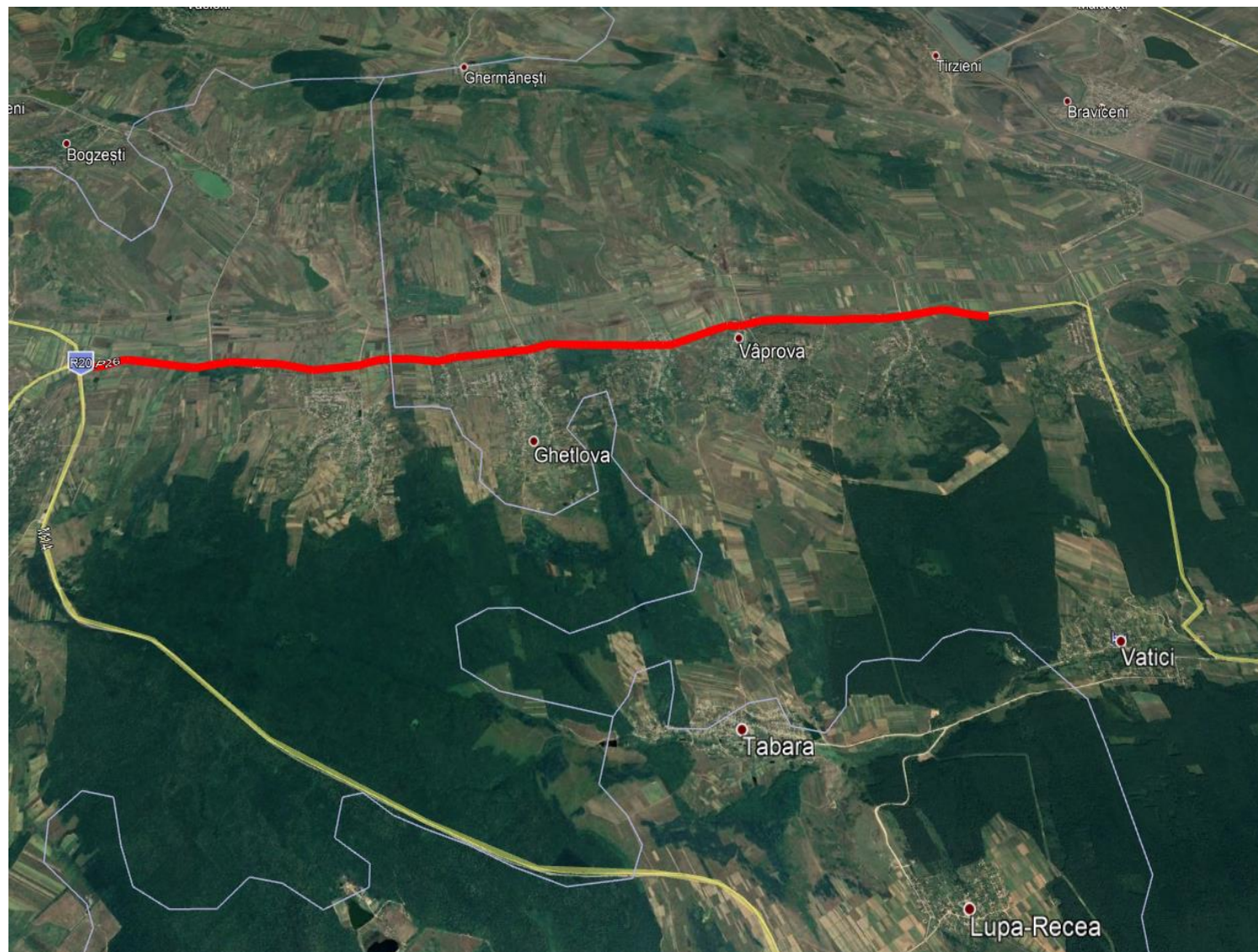
Cost estimativ – 110,0 mil. lei;

Termen executare - 2 ani;

Categoria tehnică III – 2 benzi

Lucrări majore:

- Lucrări de terasament;
- Reabilitare sistem rutier;
- Reabilitare sistem de evacuare a apelor.





Construcția drumului de ocolire a or. Cimișlia km 0+000 – km 7+200

Lungimea sectorului – 7,20 km;

Cost estimativ – 230,0 mil. lei;

Termen executare - 2 ani;

Categoria tehnică II – 2-3 benzi

Lucrări majore:

- Lucrări de terasament;
- Amenajare sistem rutier;
- Construcția intersecțiilor denivelate și lucrări de artă





Construcția drumului de ocolire a or. Vulcănești, km 0+000 – km 8+580

Lungimea sectorului – 8,58 km;

Cost estimativ – 170,0 mil. lei;

Termen executare - 2 ani;

Categoria tehnică II – 2-3 benzi

Lucrări majore:

- Lucrări de terasament;
- Amenajare sistem rutier;
- Construcția intersecțiilor denivelate și lucrări de artă





MULȚUMESC PENTRU ATENȚIE !

Autoritatea Contractantă:

Î.S.”Administrația de Stat a Drumurilor”

Adresa: MD 2004, or. Chișinău, str. Bucuriei 12a

Numărul de telefon/fax: 022212296, 022223179
fax. 022746249

e-mail: dragalin@asd.md;

Informații suplimentare:

<http://asd.md/page/achizitii-curente>

